

شماره گزارش: ۱۳۹۵/۱۳
تاریخ تهیه: دی ۱۳۹۵

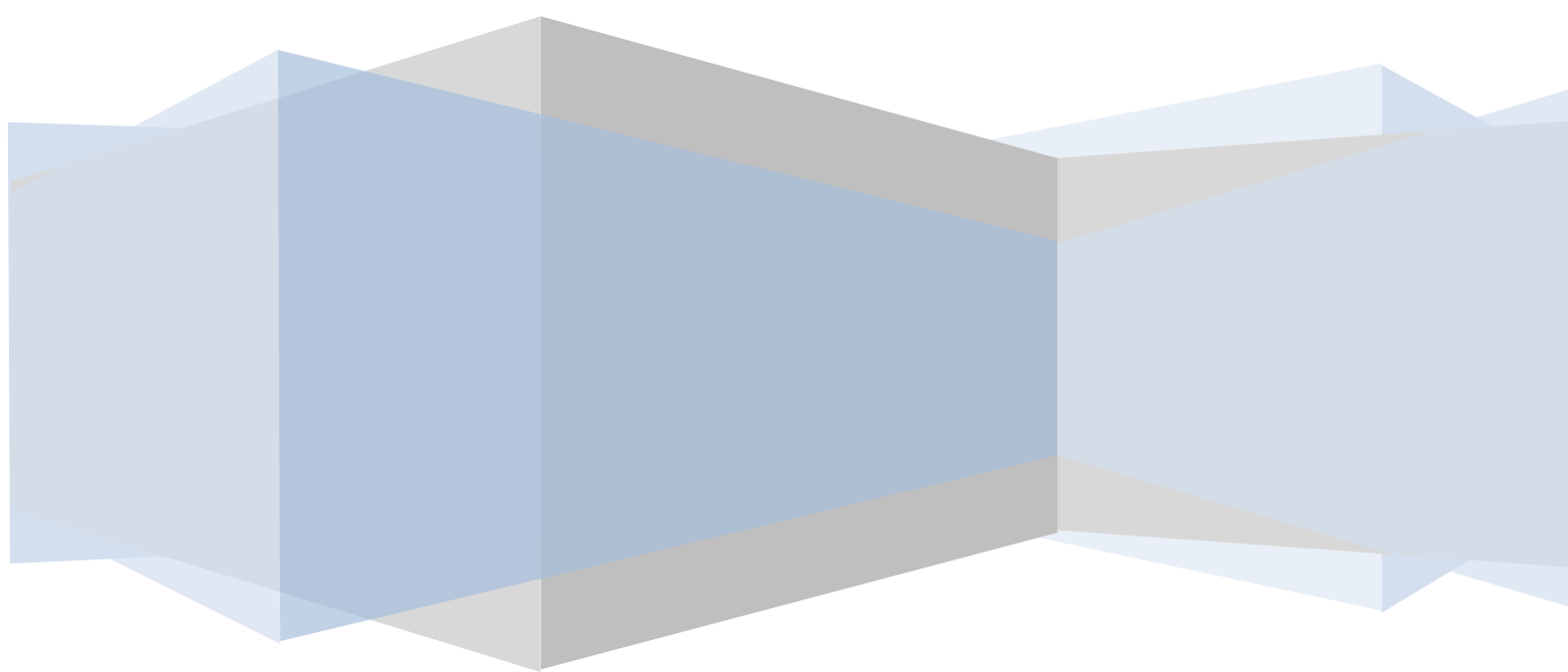


صندوق بازنشستگی کارکنان بانکها

اداره سازمان

آمارنامه صندوق

پایان شهریور ماه ۱۳۹۵





پیشگفتار

آمارنامه حاضر گزارشی کمی از فعالیت های صندوق در شش ماهه اول سال ۱۳۹۵ است که در قالب نماگرهای مهم، گزیده ها، جداول آماری و نمودارها تنظیم شده است. در این مجموعه علاوه بر آمار جامعه تحت پوشش صندوق، برخی از ویژگی های اعضای جامعه نیز گزارش شده است.



فهرست جداول

- جدول ۱- جامعه تحت پوشش صندوق در پایان شهریور ۱۳۹۵ (نفر)..... ۳
- جدول ۲- توزیع شاغلین تحت پوشش بر حسب جنسیت و گروه سنی در پایان شهریور ۱۳۹۵ (نفر)..... ۷
- جدول ۳- توزیع بازنشستگان (عادی و پیش از موعد) بر حسب گروه سنی در پایان شهریور ۱۳۹۵ (نفر)..... ۸
- جدول ۴- توزیع مستمری بگیران بر حسب مدت دریافت مستمری در پایان شهریور ۱۳۹۵ (نفر)..... ۹
- جدول ۵- توزیع تعداد پرونده های متوفیان بر حسب تعداد وظیفه بگیران در پایان شهریور ۱۳۹۵..... ۱۰

فهرست نمودارها

- نمودار ۱- تعداد کل مشترکین صندوق (شاغلین و مستمری بگیران) به تفکیک شخصیت حقوقی مشترکین (بانکها) در پایان شهریور ۱۳۹۵..... ۴
- نمودار ۲- تعداد بازنشستگان بر حسب وضع بازنشستگی (عادی و پیش از موعد) به تفکیک شخصیت حقوقی مشترکین در پایان شهریور ۱۳۹۵..... ۵
- نمودار ۳- درصد از کارافتادگان به کل بازنشستگان و از کارافتادگان به تفکیک شخصیت حقوقی مشترکین در پایان شهریور ۱۳۹۵..... ۶
- نمودار ۴- توزیع شاغلین تحت پوشش بر حسب گروه سنی در پایان شهریور ۱۳۹۵..... ۷
- نمودار ۵- توزیع بازنشستگان تحت پوشش بر حسب گروه سنی در پایان شهریور ۱۳۹۵..... ۸
- نمودار ۶- توزیع مستمری بگیران بر حسب مدت دریافت مستمری در پایان شهریور ۱۳۹۵..... ۹
- نمودار ۷- توزیع تعداد پرونده های متوفیان بر حسب تعداد وظیفه بگیران در پایان شهریور ۱۳۹۵..... ۱۰



جداول و نمودارها



جدول ۱- جامعه تحت پوشش صندوق در پایان شهریور ۱۳۹۵ (نفر)

نسبت پشتیبانی	تعداد مستمری بگیران						تعداد شاغلین	سال / مشترکین	ردیف
	جمع *	وظیفه بگیران		از کار افتاده	پیش از موعده بازنشسته	بازنشسته عادی			
		نفر	هر خانوار یک نفر						
۹	۸	۷	۶	۵	۴	۳	۲	۱	
۱,۷۳	۹۶,۹۱۳	۲۵,۲۷۷	۱۷,۰۷۲	۳,۸۴۵	۲۷,۷۴۶	۴۸,۲۵۰	۱۶۷,۸۰۹	۱۳۹۱	۱
۱,۶۷	۹۹,۴۶۱	۲۵,۹۸۰	۱۷,۳۱۴	۳,۹۴۲	۲۸,۹۹۶	۴۹,۲۰۹	۱۶۵,۹۴۳	۱۳۹۲	۲
۱,۶۰	۱۰۲,۳۰۲	۲۶,۲۷۵	۱۸,۰۳۳	۴,۰۶۱	۳۴,۴۳۱	۴۵,۷۷۷	۱۶۳,۸۰۴	۱۳۹۳	۳
۱,۴۸	۱۰۷,۳۸۷	۲۷,۹۹۶	۱۹,۱۶۳	۴,۱۷۷	۳۶,۹۳۸	۴۷,۱۰۹	۱۵۹,۰۹۸	۱۳۹۴	۴
۱,۴۳	۱۱۰,۴۲۴	۲۸,۵۳۲	۱۹,۶۳۲	۴,۱۷۵	۳۹,۰۹۴	۴۷,۵۲۳	۱۵۷,۴۵۳	۱۳۹۵	۵
۱,۲۳	۲۸,۷۸۲	۸,۳۳۸	۵,۸۹۲	۱,۰۸۹	۸,۲۲۷	۱۳,۵۷۴	۳۵,۵۴۲	بانک ملی ایران	۶
۱,۳۰	۱۵,۷۴۷	۴,۰۴۲	۲,۷۰۰	۶۳۶	۵,۲۵۴	۷,۱۵۷	۲۰,۴۳۲	بانک ملت	۷
۱,۴۹	۱۲,۷۴۰	۳,۱۹۷	۲,۶۴۹	۶۴۴	۳,۹۳۳	۵,۵۱۴	۱۸,۹۸۱	بانک تجارت	۸
۱,۲۹	۱۲,۳۱۲	۳,۰۰۹	۱,۹۸۶	۴۸۶	۴,۶۸۶	۵,۱۵۴	۱۵,۹۰۰	بانک سپه	۹
۲,۲۰	۷,۹۲۰	۲,۷۴۷	۱,۸۹۲	۲۳۷	۱,۸۷۸	۳,۹۱۳	۱۷,۴۲۲	بانک کشاورزی	۱۰
۰,۸۸	۲۵,۰۲۶	۵,۳۴۴	۳,۲۶۷	۷۱۱	۱۲,۰۴۲	۹,۰۰۶	۲۲,۰۹۲	بانک صادرات	۱۱
۳,۲۳	۳,۸۳۰	۱,۰۵۹	۷۲۶	۱۰۷	۱,۱۱۰	۱,۸۸۷	۱۲,۳۵۳	بانک مسکن	۱۲
۳,۰۴	۳,۲۸۲	۶۳۶	۳۹۳	۱۶۱	۱,۷۰۳	۱,۰۲۵	۹,۹۸۱	بانک رفاه کارگران	۱۳
۱,۲۰	۷۵۷	۱۵۳	۱۲۰	۱۰۰	۲۴۷	۲۹۰	۹۰۶	بانک صنعت و معدن	۱۴
۳۸,۰۷	۲۸	۷	۷	۴	۱۴	۳	۱,۰۶۶	بانک توسعه صادرات	۱۵
-	۰	۰	۰	۰	۰	۰	۲,۷۷۸	بانک قرض الحسنه مهر	۱۶

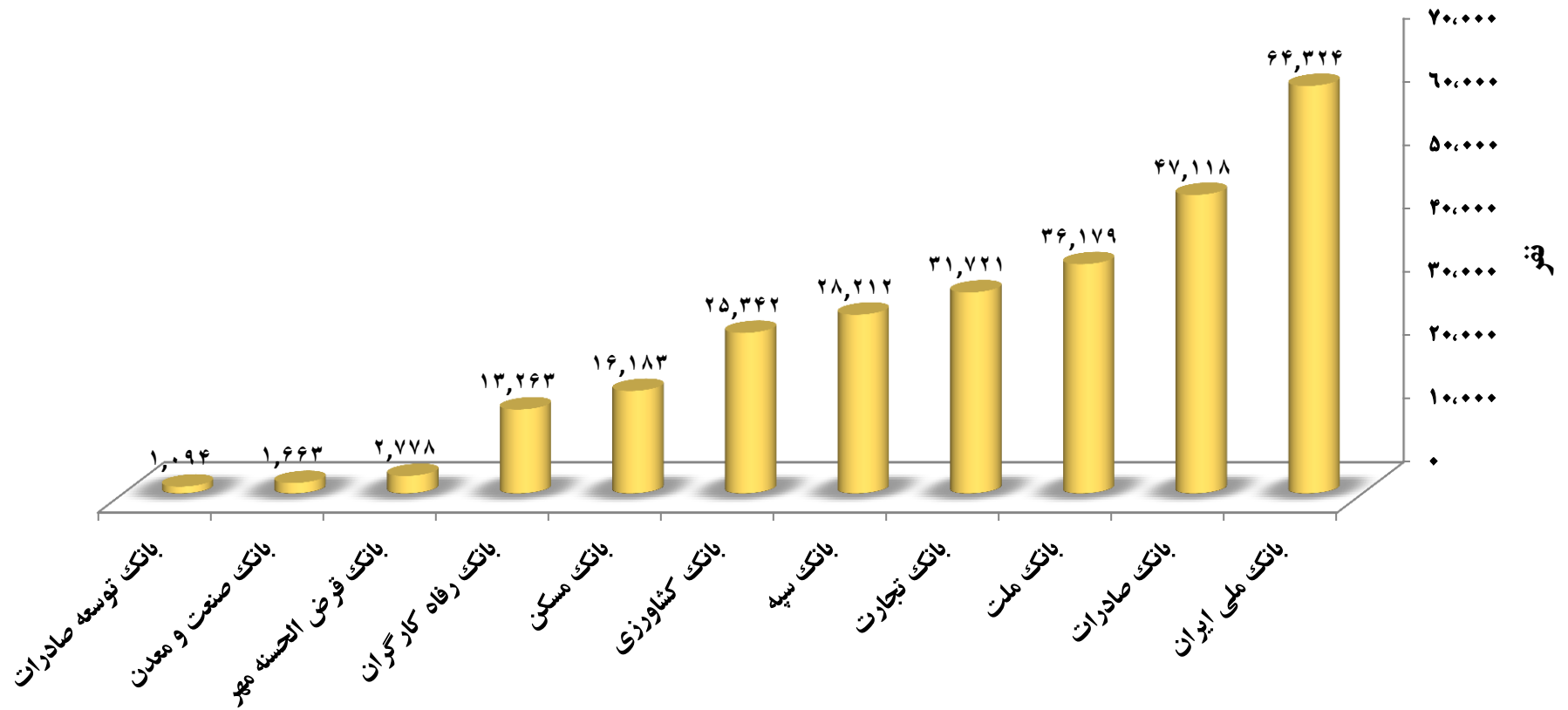
* جمع مستمری بگیران بر اساس پرونده وظیفه بگیر (هر خانوار یک نفر) محاسبه شده است.



صندوق بازنشستگی ، وظیفه

از کارافتادگی و پس انداز کارکنان بانکها

نمودار ۱- تعداد کل مشترکین صندوق (شاغلین و مستمری بگیران) به تفکیک شخصیت حقوقی مشترکین (بانکها) در پایان شهریور ۱۳۹۵

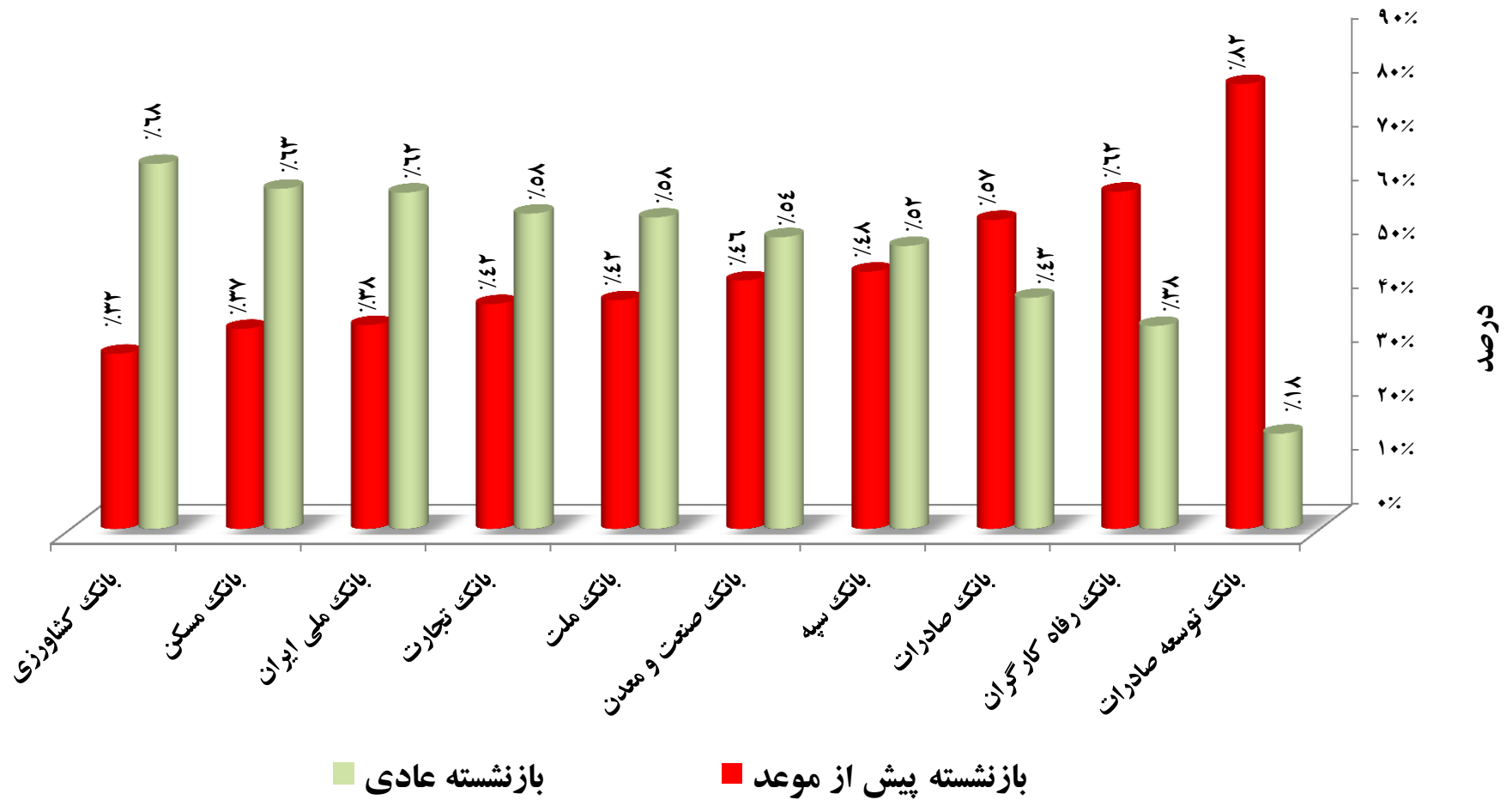




صندوق بازنشستگی ، وظیفه

از کارافتادگی و پس انداز کارکنان بانکها

نمودار ۲- تعداد بازنشستگان بر حسب وضع بازنشستگی (عادی و پیش از موعد) به تفکیک شخصیت حقوقی مشتریان در پایان شهریور ۱۳۹۵

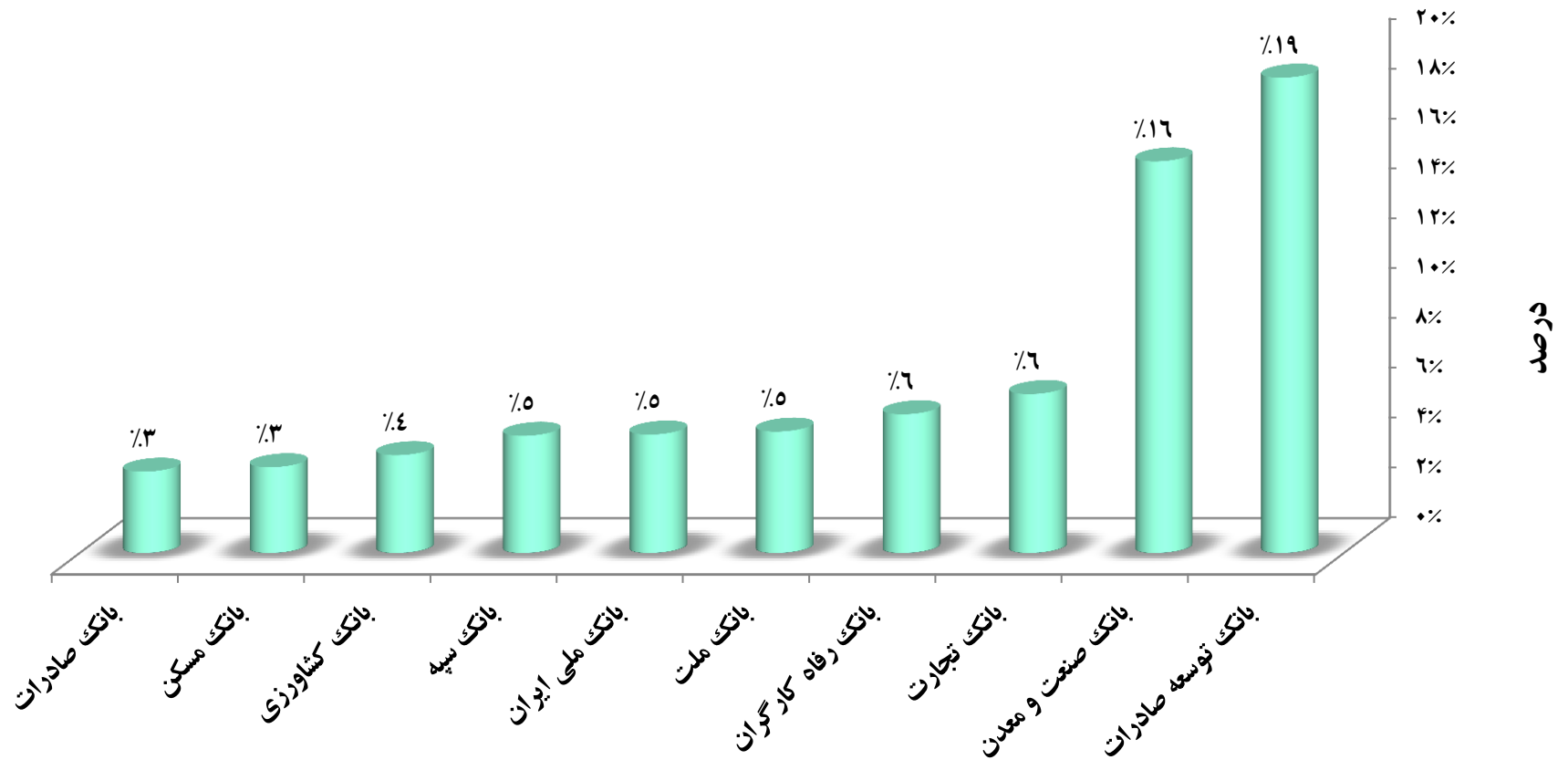




صندوق بازنشستگی ، وظیفه

از کارافتادگی و پس انداز کارکنان بانکها

نمودار ۳- درصد از کارافتادگان به کل بازنشستگان و از کارافتادگان به تفکیک شخصیت حقوقی مشترکین در پایان شهریور ۱۳۹۵

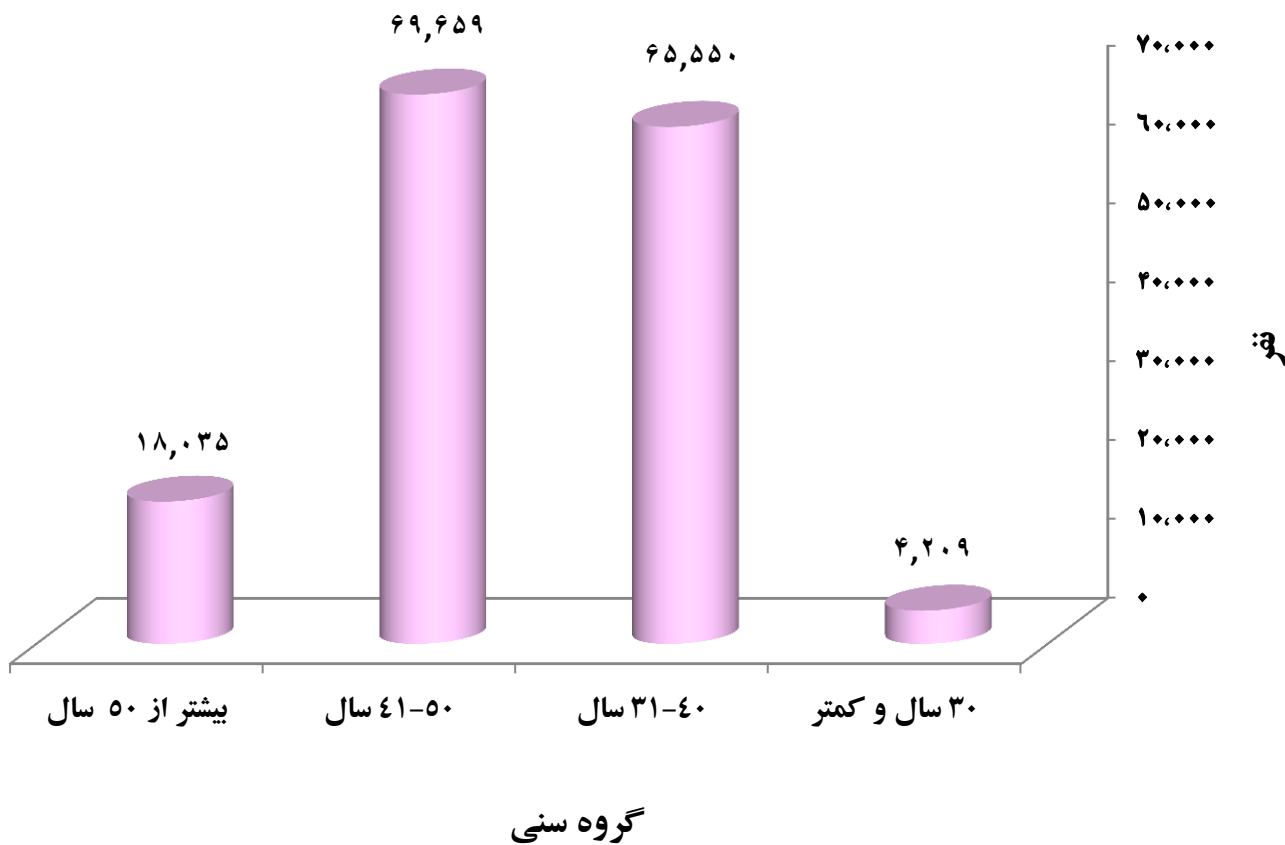




جدول ۲- توزیع شاغلین تحت پوشش بر حسب جنسیت و گروه سنی در پایان شهریور ۱۳۹۵ (نفر)

ردیف	گروه سنی	مرد	زن	مرد و زن	
				تعداد	فراوانی نسبی
۱	جمع	۱۳۴,۳۰۳	۲۳,۱۵۰	۱۵۷,۴۵۳	۱۰۰٪
۲	۳۰ سال و کمتر	۳,۲۴۲	۹۶۷	۴,۲۰۹	۳٪
۳	۳۱-۴۰ سال	۴۹,۸۱۴	۱۵,۷۳۶	۶۵,۵۵۰	۴۲٪
۴	۴۱-۵۰ سال	۶۴,۱۲۷	۵,۵۳۲	۶۹,۶۵۹	۴۴٪
۵	بیشتر از ۵۰ سال	۱۷,۱۲۰	۹۱۵	۱۸,۰۳۵	۱۱٪

نمودار ۴- توزیع شاغلین تحت پوشش بر حسب گروه سنی در پایان شهریور ۱۳۹۵



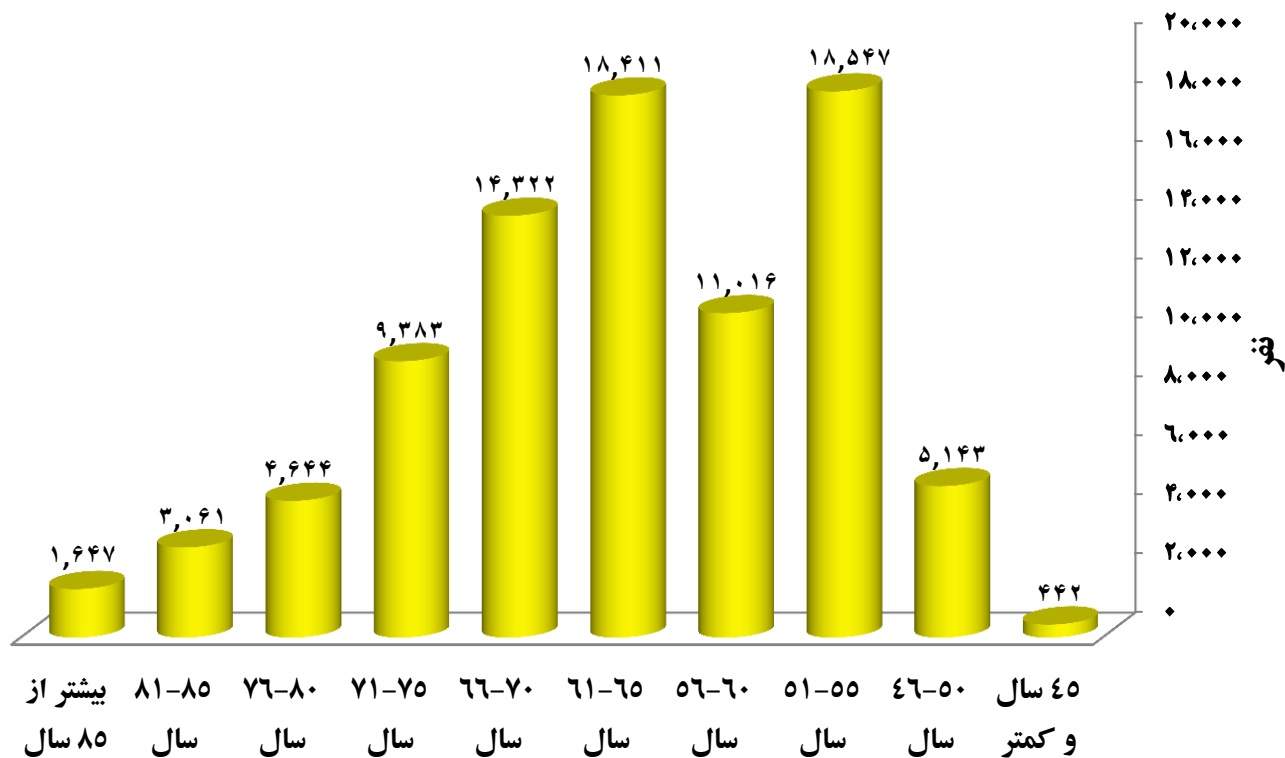


جدول ۳- توزیع بازنشستگان (عادی و پیش از موعد) بر حسب گروه سنی در پایان شهریور ۱۳۹۵ (نفر)

گروه سنی	تعداد	فراوانی نسبی	رتبه	گروه سنی	تعداد	فراوانی نسبی	رتبه
۴۵ سال و کمتر	۴۴۲	۱٪	۷	۷۱-۷۵ سال	۹,۳۸۳	۱۱٪	۶
۴۶-۵۰ سال	۵,۱۴۳	۶٪	۸	۷۶-۸۰ سال	۴,۶۴۴	۵٪	۵
۵۱-۵۵ سال	۱۸,۵۴۷	۲۱٪	۹	۸۱-۸۵ سال	۳,۰۶۱	۴٪	۴
۵۶-۶۰ سال	۱۱,۰۱۶	۱۳٪	۱۰	بیشتر از ۸۵ سال	۱,۶۴۷	۲٪	۳
۶۱-۶۵ سال	۱۸,۴۱۱	۲۱٪	۱۱	اظهار نشده	۱	+	۲
۶۶-۷۰ سال	۱۴,۳۲۲	۱۷٪	۱۲	جمع	۸۶,۶۱۷	۱۰۰٪	۱

+ : کمتر از واحد

نمودار ۵- توزیع بازنشستگان تحت پوشش بر حسب گروه سنی در پایان شهریور ۱۳۹۵



گروه سنی

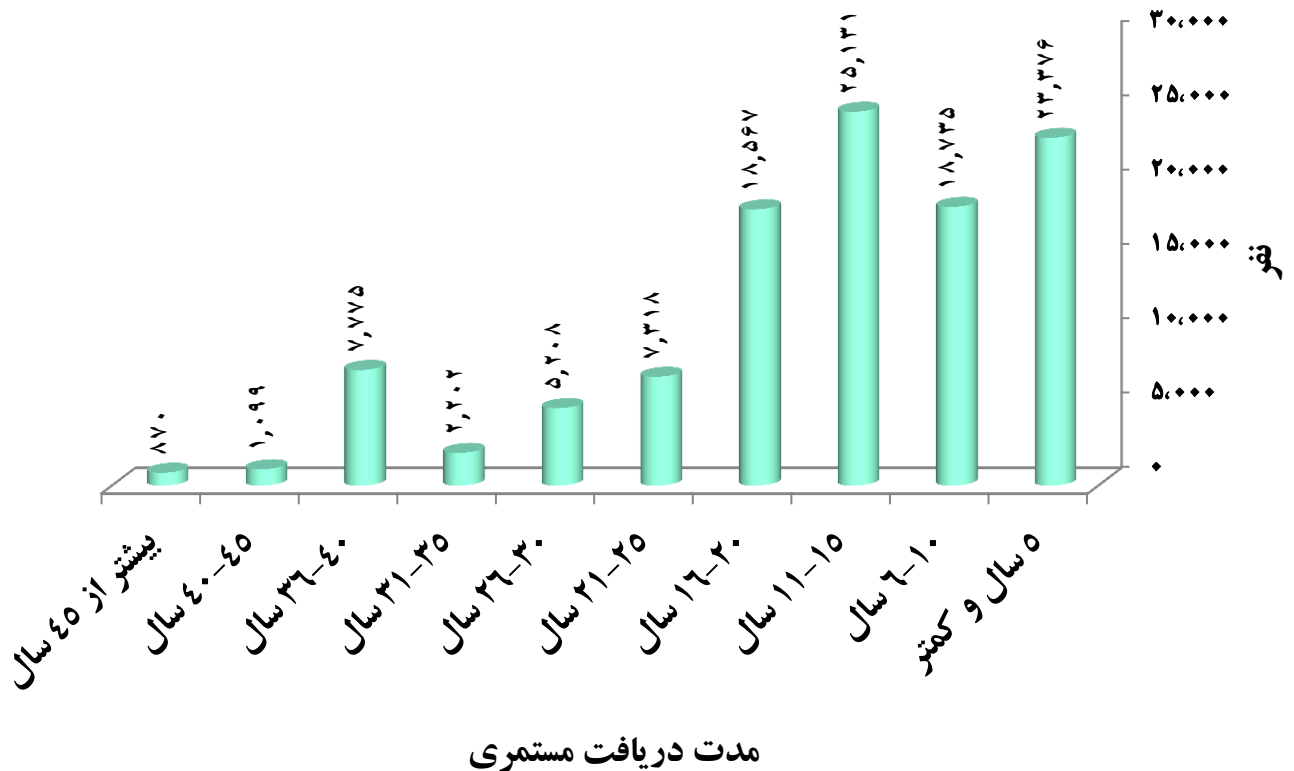


جدول ۴- توزیع مستمری بگیران بر حسب مدت دریافت مستمری در پایان شهریور ۱۳۹۵ (نفر)

فراوانی نسبی	تعداد مستمری بگیران (هر خانوار یک نفر)	مدت دریافت مستمری	رتبه	فراوانی نسبی	تعداد مستمری بگیران (هر خانوار یک نفر)	مدت دریافت مستمری	رتبه
۲٪	۲,۲۰۲	۳۱-۳۵ سال	۷	۲۱٪	۲۳,۳۷۶	۵ سال و کمتر	۱
۷٪	۷,۷۷۵	۳۶-۴۰ سال	۸	۱۷٪	۱۸,۷۳۵	۶-۱۰ سال	۲
۱٪	۱,۰۹۹	۴۰-۴۵ سال	۹	۲۳٪	۲۵,۱۳۱	۱۱-۱۵ سال	۳
۱٪	۸۷۰	بیشتر از ۴۵ سال	۱۰	۱۷٪	۱۸,۵۶۷	۱۶-۲۰ سال	۴
+	۱۴۳	اظهار نشده	۱۱	۷٪	۷,۳۱۸	۲۱-۲۵ سال	۵
۱۰۰٪	۱۱۰,۴۲۴	جمع	۱۲	۵٪	۵,۲۰۸	۲۶-۳۰ سال	۶

+ : کمتر از واحد

نمودار ۶- توزیع مستمری بگیران بر حسب مدت دریافت مستمری در پایان شهریور ۱۳۹۵

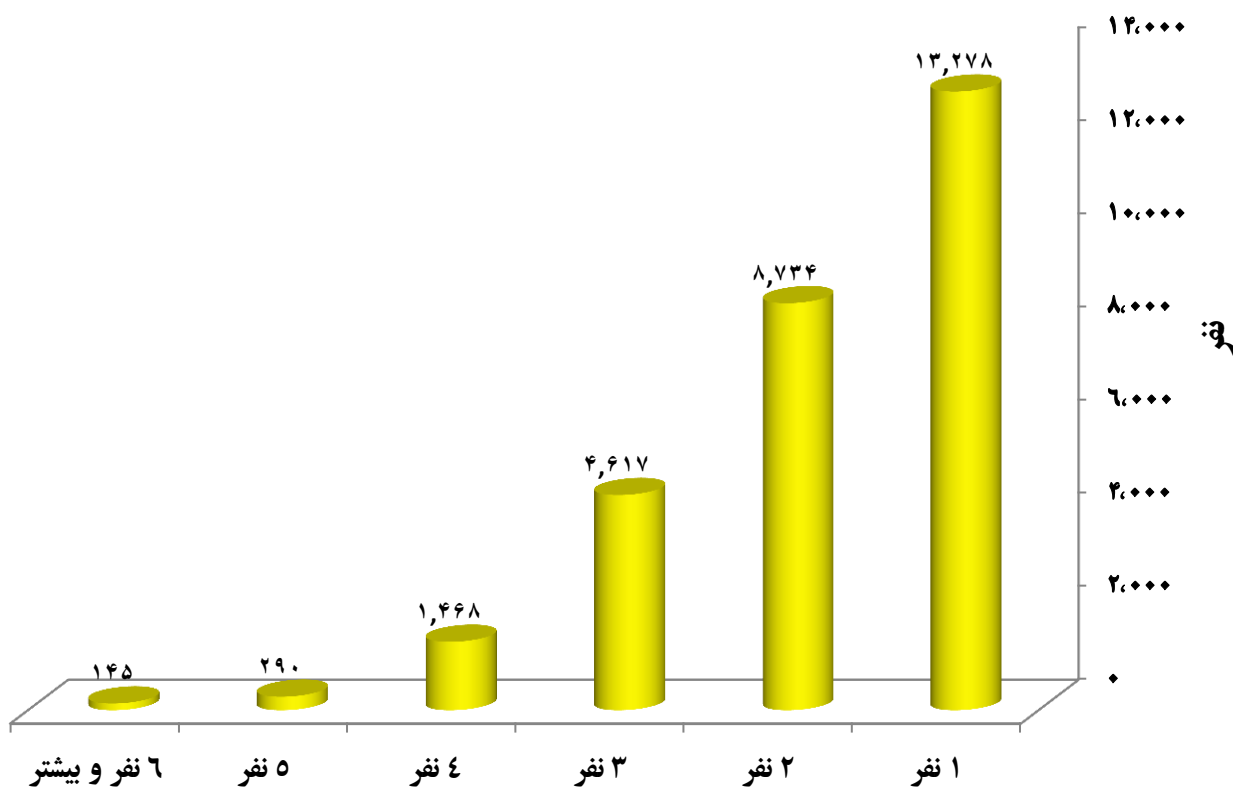




جدول ۵- توزیع تعداد پرونده های متوفیان بر حسب تعداد وظیفه بگیران در پایان شهریور ۱۳۹۵

نفرات وظیفه بگیر	تعداد متوفی (پرونده)	فراوانی نسبی	نفرات وظیفه بگیر	تعداد متوفی (پرونده)	فراوانی نسبی
۱ نفر	۱۳،۲۷۸	۴۷٪	۵ نفر	۲۹۰	۱٪
۲ نفر	۸،۷۳۴	۳۰٪	۶ نفر و بیشتر	۱۴۵	۱٪
۳ نفر	۴،۶۱۷	۱۶٪	جمع	۲۸،۵۳۲	۱۰۰٪
۴ نفر	۱،۴۶۸	۵٪			

نمودار ۷- توزیع تعداد پرونده های متوفیان بر حسب تعداد وظیفه بگیران در پایان شهریور ۱۳۹۵



نفرات وظیفه بگیر