

شماره گزارش: ۱۳۹۶/۶

تاریخ تهیه: شهریور ۱۳۹۶

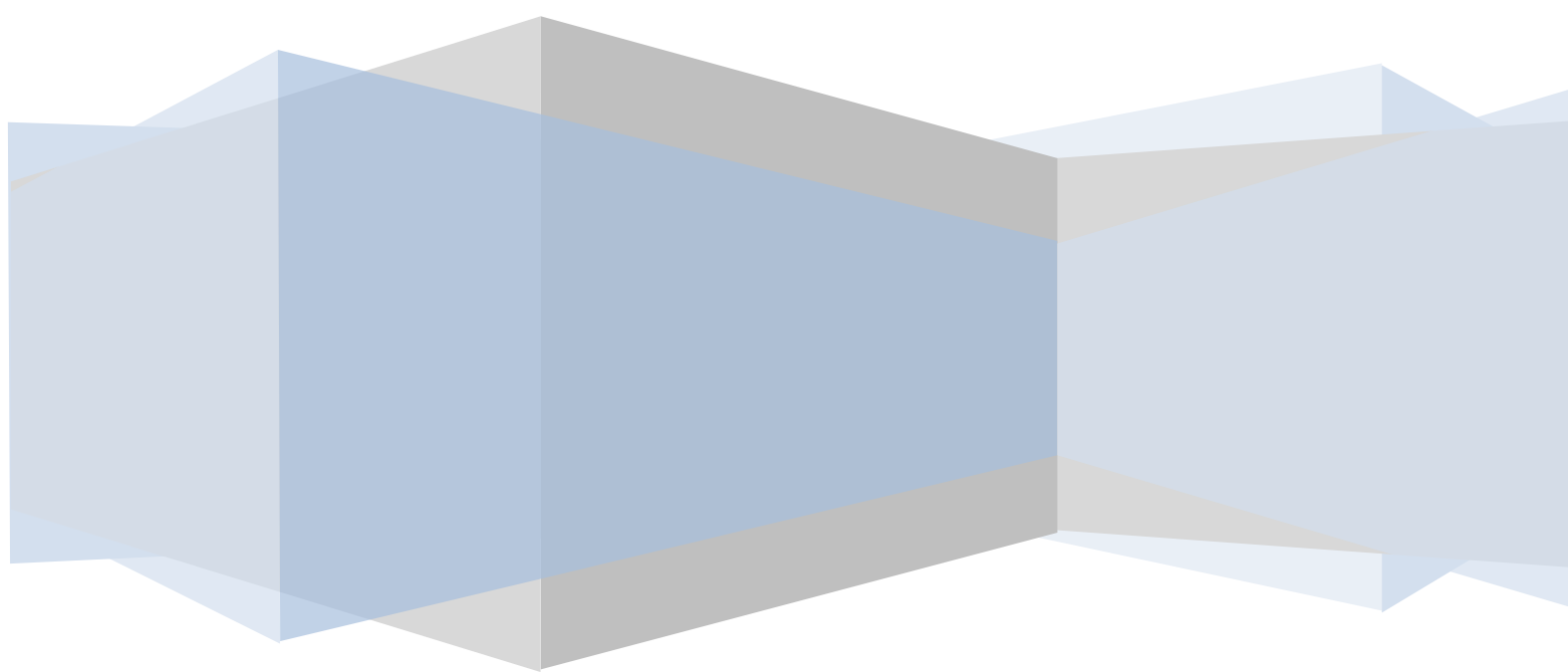


صندوق بازنشستگی کارکنان بانکها

اداره سازمان

سالنامه آماری

سال ۱۳۹۵





پیشگفتار

سالنامه حاضر گزارشی کمی از فعالیت های صندوق در سال ۱۳۹۵ است که در قالب نماگرهای مهم، گزیده ها ، جداول آماری و نمودارها تنظیم شده است. در این مجموعه علاوه بر آمار جامعه تحت پوشش صندوق ، برخی از ویژگی های اعضای جامعه نیز گزارش شده است.



فهرست جداول

- جدول ۱- جامعه تحت پوشش صندوق در پایان اسفند ۱۳۹۵ (نفر)..... ۳
- جدول ۲- توزیع شاغلین تحت پوشش بر حسب جنسیت و گروه سنی در پایان اسفند ۱۳۹۵ (نفر)..... ۷
- جدول ۳- توزیع بازنشستگان (عادی و پیش از موعد) بر حسب گروه سنی در پایان اسفند ۱۳۹۵ (نفر)..... ۸
- جدول ۴- توزیع مستمری بگیران بر حسب مدت دریافت مستمری در پایان اسفند ۱۳۹۵ (نفر)..... ۹
- جدول ۵- توزیع تعداد پرونده های متوفیان بر حسب تعداد وظیفه بگیران در پایان اسفند ۱۳۹۵..... ۱۰

فهرست نمودارها

- نمودار ۱- تعداد کل مشترکین صندوق (شاغلین و مستمری بگیران) به تفکیک شخصیت حقوقی مشترکین (بانکها) در پایان اسفند ۱۳۹۵..... ۴
- نمودار ۲- تعداد بازنشستگان بر حسب وضع بازنشستگی (عادی و پیش از موعد) به تفکیک شخصیت حقوقی مشترکین در پایان اسفند ۱۳۹۵..... ۵
- نمودار ۳- درصد از کارافتادگان به کل بازنشستگان و از کارافتادگان به تفکیک شخصیت حقوقی مشترکین در پایان اسفند ۱۳۹۵..... ۶
- نمودار ۴- توزیع شاغلین تحت پوشش بر حسب گروه سنی در پایان اسفند ۱۳۹۵..... ۷
- نمودار ۵- توزیع بازنشستگان تحت پوشش بر حسب گروه سنی در پایان اسفند ۱۳۹۵..... ۸
- نمودار ۶- توزیع مستمری بگیران بر حسب مدت دریافت مستمری در پایان اسفند ۱۳۹۵..... ۹
- نمودار ۷- توزیع تعداد پرونده های متوفیان بر حسب تعداد وظیفه بگیران در پایان اسفند ۱۳۹۵..... ۱۰



جداول و نمودارها



جدول ۱- جامعه تحت پوشش صندوق در پایان اسفند ۱۳۹۵ (نفر)

نسبت پشتیبانی	تعداد مستمری بگیران						تعداد شاغلین	سال / مشترکین	ردیف
	جمع *	وظیفه بگیران		از کارافتاده	بازنشسته پیش از موعد	بازنشسته عادی			
		نفر	هر خانوار یک نفر						
۹	۸	۷	۶	۵	۴	۳	۲	۱	
۱,۷۳	۹۶,۹۱۳	۲۵,۲۷۷	۱۷,۰۷۲	۳,۸۴۵	۲۷,۷۴۶	۴۸,۲۵۰	۱۶۷,۸۰۹	۱۳۹۱	۱
۱,۶۷	۹۹,۴۶۱	۲۵,۹۸۰	۱۷,۳۱۴	۳,۹۴۲	۲۸,۹۹۶	۴۹,۲۰۹	۱۶۵,۹۴۳	۱۳۹۲	۲
۱,۶۰	۱۰۲,۳۰۲	۲۶,۲۷۵	۱۸,۰۳۳	۴,۰۶۱	۳۴,۴۳۱	۴۵,۷۷۷	۱۶۳,۸۰۴	۱۳۹۳	۳
۱,۴۸	۱۰۷,۳۸۷	۲۷,۹۹۶	۱۹,۱۶۳	۴,۱۷۷	۳۶,۹۳۸	۴۷,۱۰۹	۱۵۹,۰۹۸	۱۳۹۴	۴
۱,۲۸	۱۱۳,۳۶۸	۲۹,۰۴۱	۲۰,۱۱۶	۴,۲۳۵	۳۸,۸۹۲	۵۰,۱۲۵	۱۴۵,۰۳۹	۱۳۹۵	۵
۱,۲۰	۲۹,۲۸۹	۸,۴۴۴	۶,۰۱۴	۱,۱۰۹	۸,۳۸۱	۱۳,۷۸۵	۳۵,۰۷۵	بانک ملی ایران	۶
۱,۲۲	۱۶,۲۸۸	۴,۱۲۰	۲,۷۷۶	۶۴۴	۵,۵۴۵	۷,۳۲۳	۱۹,۹۴۷	بانک ملت	۷
۱,۳۸	۱۳,۳۳۵	۳,۴۰۲	۲,۷۲۰	۶۷۲	۳,۹۶۷	۵,۹۷۶	۱۸,۴۱۹	بانک تجارت	۸
۱,۲۴	۱۲,۶۱۸	۳,۰۸۳	۲,۰۴۴	۴۸۳	۴,۷۱۷	۵,۳۷۴	۱۵,۵۸۹	بانک سپه	۹
۲,۰۶	۸,۲۹۰	۲,۷۹۱	۱,۹۳۳	۲۳۴	۱,۹۰۵	۴,۲۱۸	۱۷,۰۵۸	بانک کشاورزی	۱۰
۰,۸۴	۲۵,۵۵۸	۵,۳۳۲	۳,۳۵۶	۷۱۷	۱۱,۲۷۵	۱۰,۲۱۰	۲۱,۵۲۴	بانک صادرات	۱۱
۳,۱۳	۳,۹۱۲	۱,۰۵۹	۷۴۰	۱۱۱	۱,۱۳۴	۱,۹۲۷	۱۲,۲۵۷	بانک مسکن	۱۲
۰,۱۱	۳,۲۷۲	۶۵۳	۴۰۶	۱۶۱	۱,۷۰۰	۱,۰۰۵	۳۴۸	بانک رفاه کارگران	۱۳
۱,۲۷	۷۶۷	۱۵۰	۱۲۰	۱۰۰	۲۴۶	۳۰۱	۹۷۵	بانک صنعت و معدن	۱۴
۲۷,۱۵	۳۹	۷	۷	۴	۲۲	۶	۱,۰۵۹	بانک توسعه صادرات	۱۵
-	-	-	-	-	-	-	۲,۷۸۸	بانک قرض الحسنه مهر	۱۶

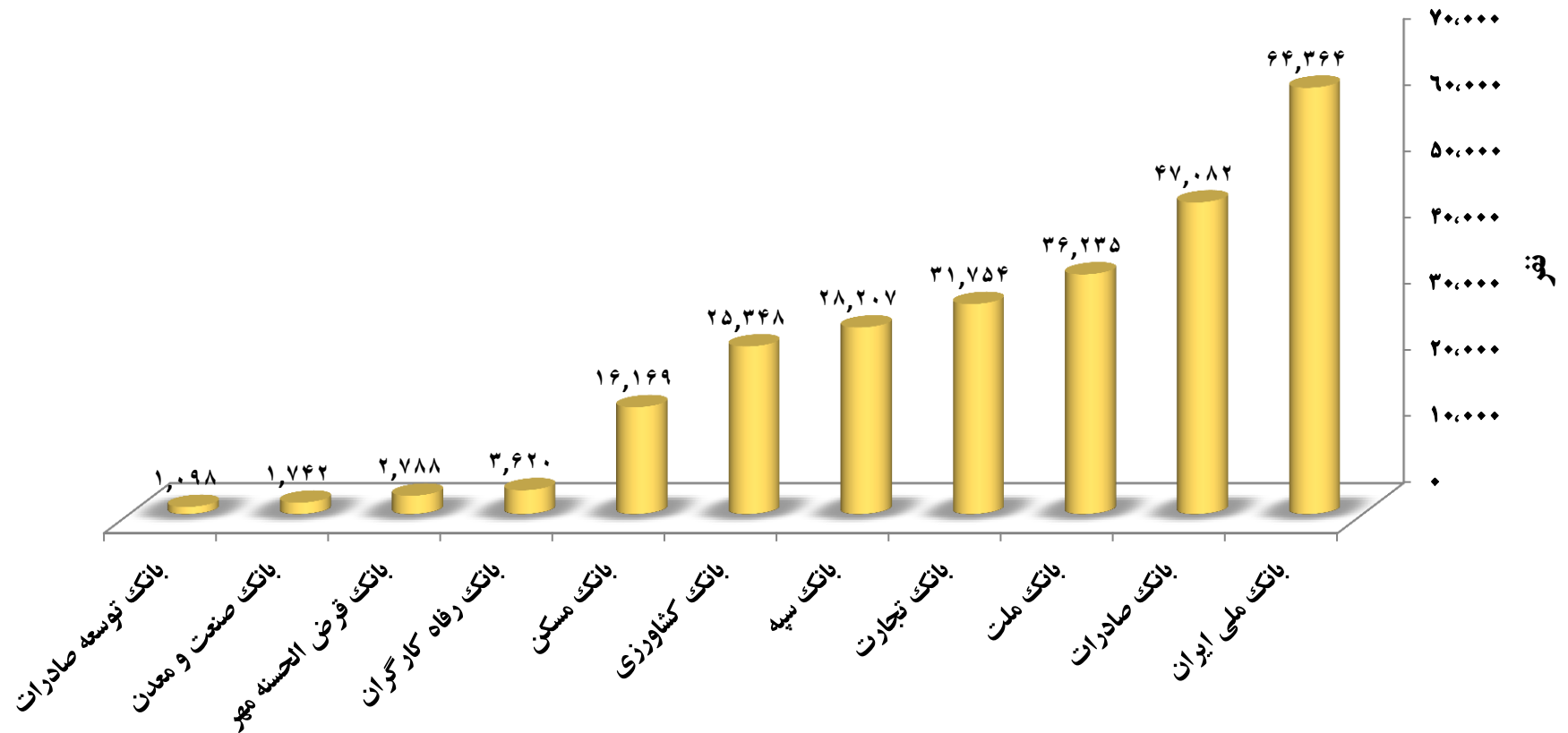
* جمع مستمری بگیران براساس پرونده وظیفه بگیر (هر خانوار یک نفر) محاسبه شده است.



صندوق بازنشستگی ، وظیفه

از کارافتادگی و پس انداز کارکنان بانکها

نمودار ۱- تعداد کل مشترکین صندوق (شاغلین و مستمری بگیران) به تفکیک شخصیت حقوقی مشترکین (بانکها) در پایان اسفند ۱۳۹۵

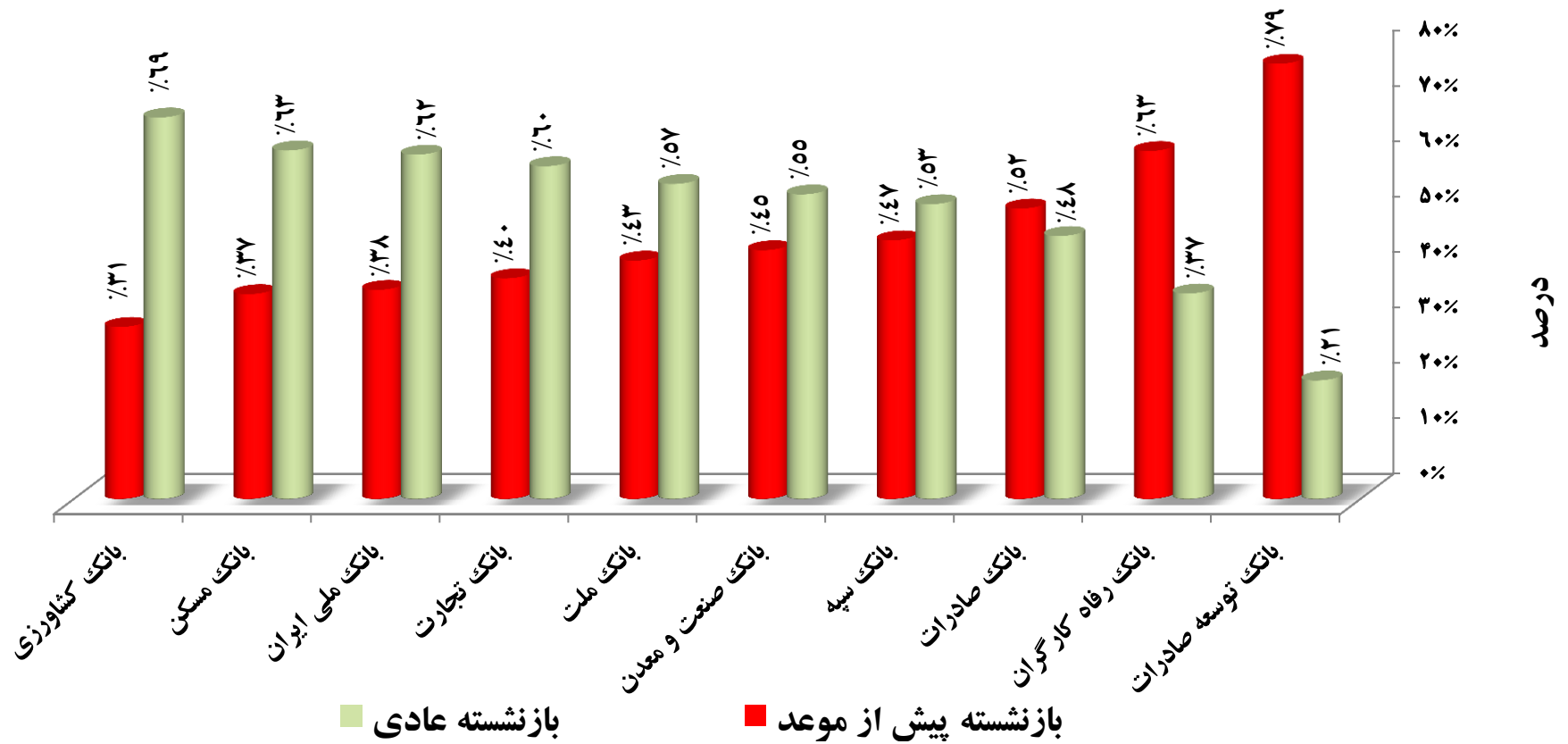




صندوق بازنشستگی ، وظیفه

از کارافتادگی و پس انداز کارکنان بانکها

نمودار ۲- تعداد بازنشستگان بر حسب وضع بازنشستگی (عادی و پیش از موعد) به تفکیک شخصیت حقوقی مشتریان در پایان اسفند ۱۳۹۵

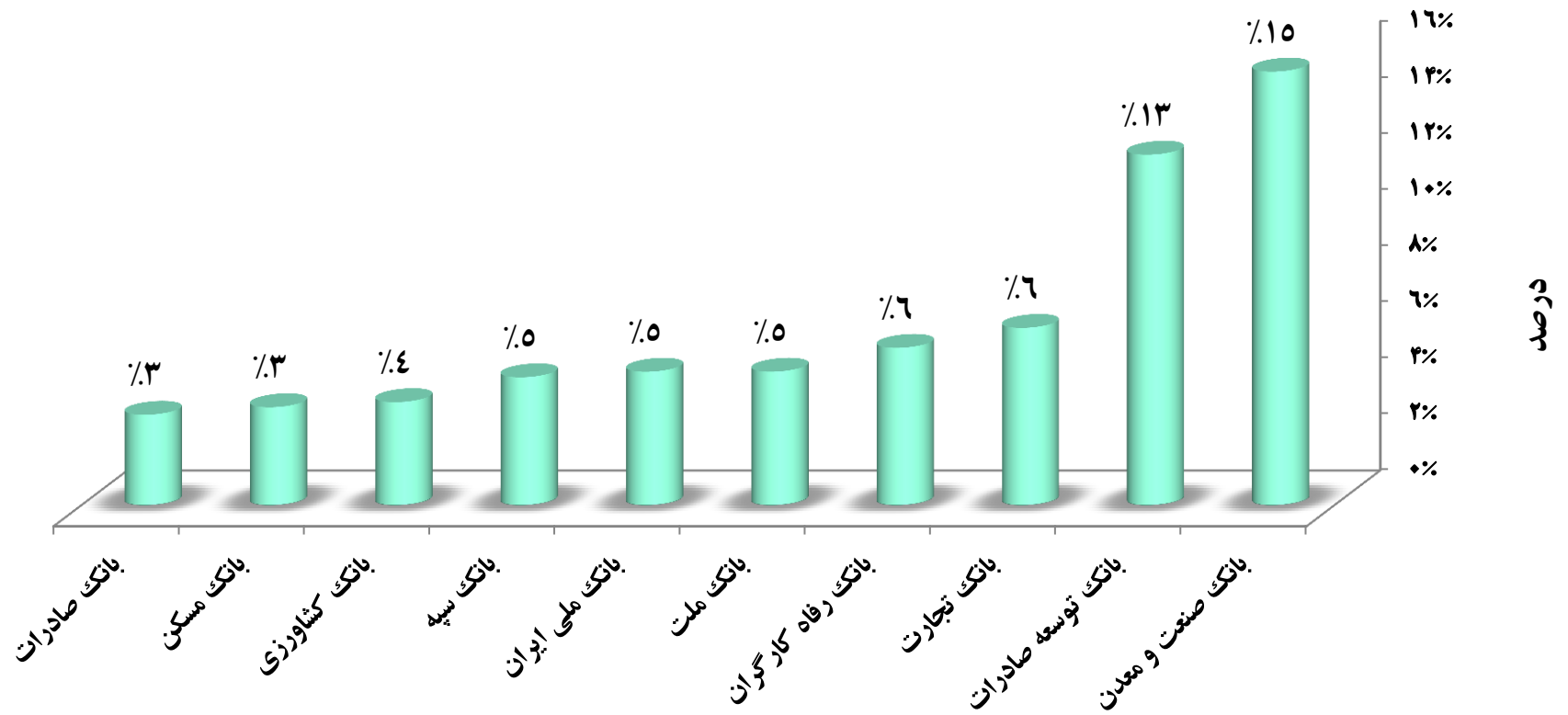




صندوق بازنشستگی ، وظیفه

از کارافتادگی و پس انداز کارکنان بانکها

نمودار ۳- درصد از کارافتادگان به کل بازنشستگان و از کارافتادگان به تفکیک شخصیت حقوقی مشترکین در پایان اسفند ۱۳۹۵

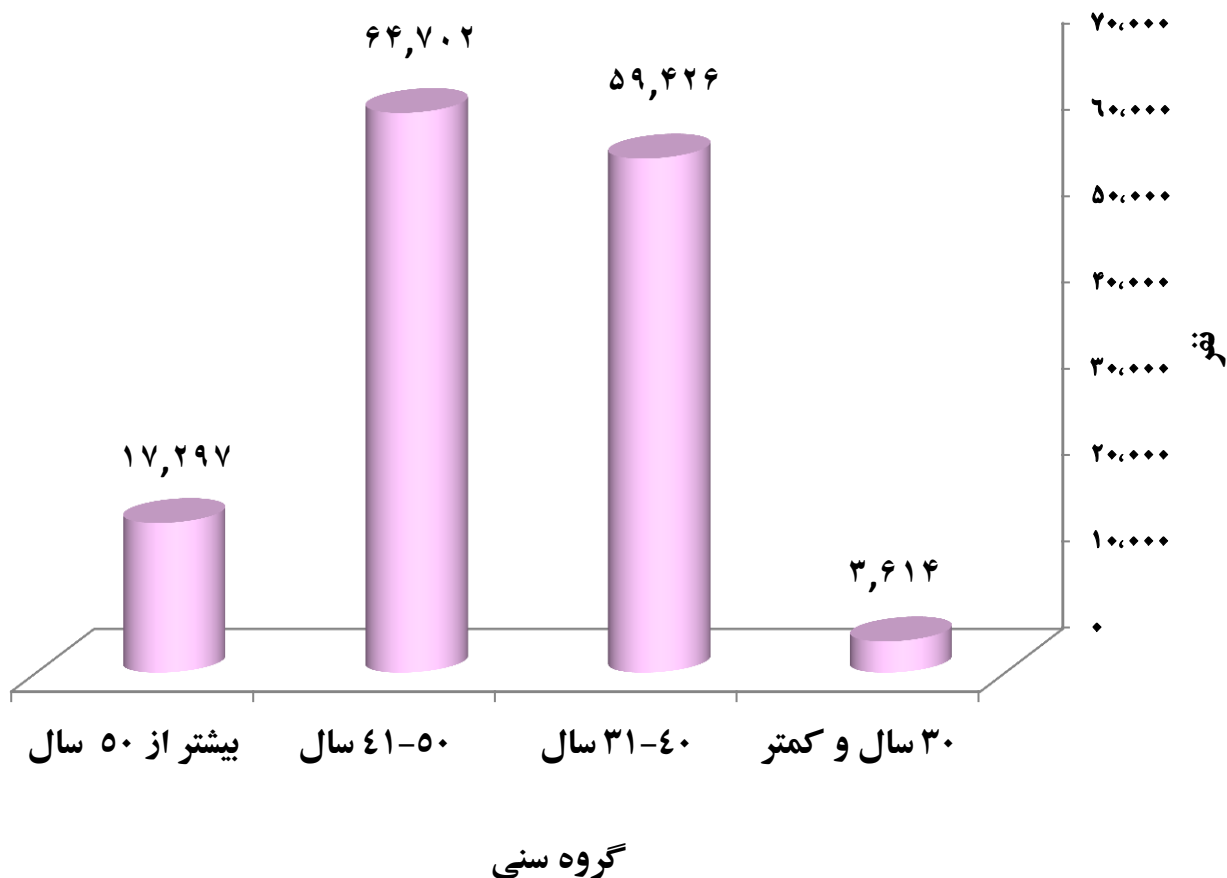




جدول ۲- توزیع شاغلین تحت پوشش بر حسب جنسیت و گروه سنی در پایان اسفند ۱۳۹۵ (نفر)

ردیف	گروه سنی	مرد	زن	مرد و زن	
				تعداد	فراوانی نسبی
۱	جمع	۱۲۳،۷۴۷	۲۱،۲۹۲	۱۴۵،۰۳۹	٪۱۰۰
۲	۳۰ سال و کمتر	۲،۷۴۴	۸۷۰	۳،۶۱۴	٪۲
۳	۳۱-۴۰ سال	۴۴،۹۶۱	۱۴،۴۶۵	۵۹،۴۲۶	٪۴۱
۴	۴۱-۵۰ سال	۵۹،۶۷۱	۵،۰۳۱	۶۴،۷۰۲	٪۴۵
۵	بیشتر از ۵۰ سال	۱۶،۳۷۱	۹۲۶	۱۷،۲۹۷	٪۱۲

نمودار ۴- توزیع شاغلین تحت پوشش بر حسب گروه سنی در پایان اسفند ۱۳۹۵



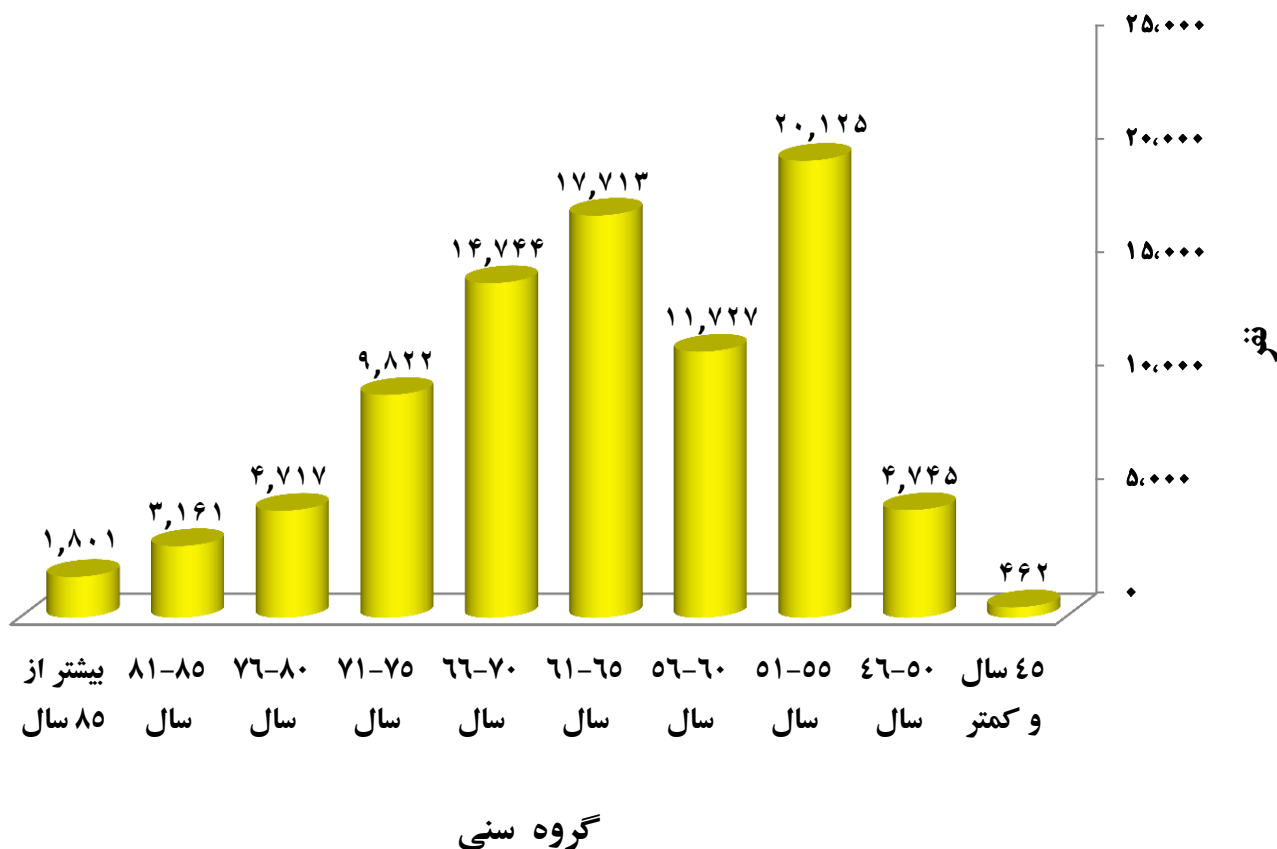


جدول ۳- توزیع بازنشستگان (عادی و پیش از موعد) بر حسب گروه سنی در پایان اسفند ۱۳۹۵ (نفر)

گروه سنی	تعداد	فراوانی نسبی	ردیف	گروه سنی	تعداد	فراوانی نسبی	ردیف
۴۵ سال و کمتر	۴۶۲	۰.۵%	۱	۷۱-۷۵ سال	۹,۸۲۲	۱۱%	۷
۴۶-۵۰ سال	۴,۷۴۵	۵.۵%	۲	۷۶-۸۰ سال	۴,۷۱۷	۵.۵%	۸
۵۱-۵۵ سال	۲۰,۱۲۵	۲۳.۳%	۳	۸۱-۸۵ سال	۳,۱۶۱	۴%	۹
۵۶-۶۰ سال	۱۱,۷۲۷	۱۳.۳%	۴	بیشتر از ۸۵ سال	۱,۸۰۱	۲%	۱۰
۶۱-۶۵ سال	۱۷,۷۱۳	۲۰.۳%	۵	جمع	۸۹,۰۱۷	۱۰۰%	۱۱
۶۶-۷۰ سال	۱۴,۷۴۴	۱۷%	۶				

+ : کمتر از واحد

نمودار ۵- توزیع بازنشستگان تحت پوشش بر حسب گروه سنی در پایان اسفند ۱۳۹۵



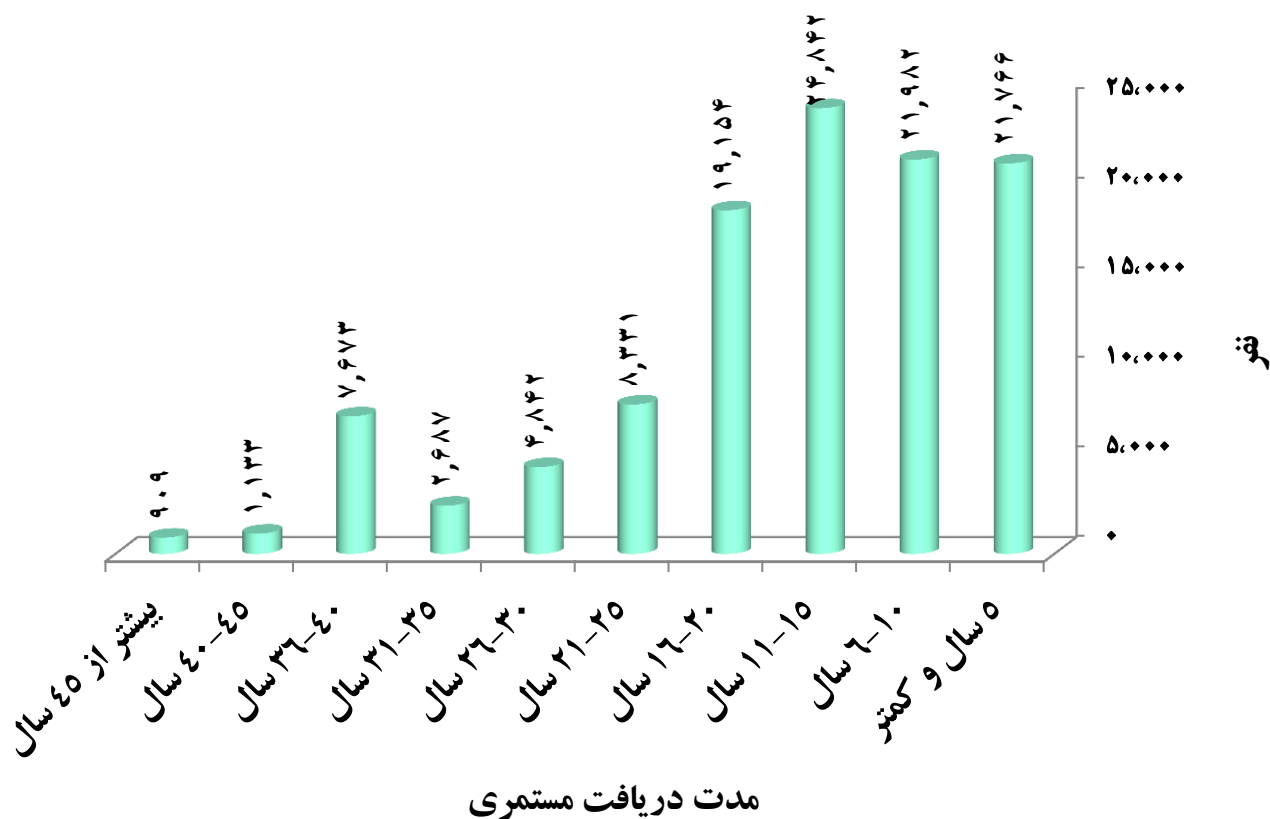


جدول ۴- توزیع مستمری بگیران بر حسب مدت دریافت مستمری در پایان اسفند ۱۳۹۵ (نفر)

فراوانی نسبی	تعداد مستمری بگیران (هر خانوار یک نفر)	مدت دریافت مستمری	رتبه	فراوانی نسبی	تعداد مستمری بگیران (هر خانوار یک نفر)	مدت دریافت مستمری	رتبه
۲٪	۲,۶۸۷	۳۱-۳۵ سال	۷	۱۹٪	۲۱,۷۶۶	۵ سال و کمتر	۱
۷٪	۷,۶۷۳	۳۶-۴۰ سال	۸	۲۰٪	۲۱,۹۸۲	۶-۱۰ سال	۲
۱٪	۱,۱۳۳	۴۱-۴۵ سال	۹	۲۲٪	۲۴,۸۴۲	۱۱-۱۵ سال	۳
۱٪	۹۰۹	بیشتر از ۴۵ سال	۱۰	۱۷٪	۱۹,۱۵۴	۱۶-۲۰ سال	۴
+	۴۹	اظهار نشده	۱۱	۷٪	۸,۳۳۱	۲۱-۲۵ سال	۵
۱۰۰٪	۱۱۳,۳۶۸	جمع	۱۲	۴٪	۴,۸۴۲	۲۶-۳۰ سال	۶

+ : کمتر از واحد

نمودار ۶- توزیع مستمری بگیران بر حسب مدت دریافت مستمری در پایان اسفند ۱۳۹۵



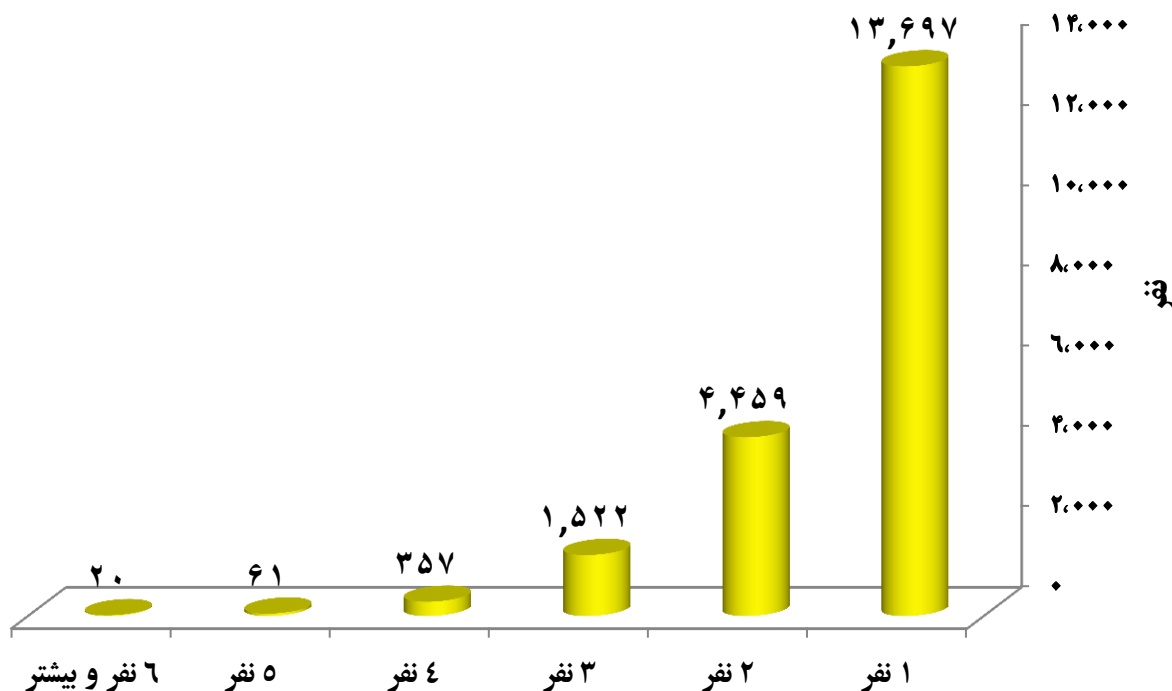


جدول ۵- توزیع تعداد پرونده های متوفیان بر حسب تعداد وظیفه بگیران در پایان اسفند ۱۳۹۵

نفرات وظیفه بگیر	تعداد متوفی (پرونده)	فراوانی نسبی	نفرات وظیفه بگیر	تعداد متوفی (پرونده)	فراوانی نسبی
۱ نفر	۱۳,۶۹۷	۶۸٪	۵ نفر	۶۱	+
۲ نفر	۴,۴۵۹	۲۲٪	۶ نفر و بیشتر	۲۰	+
۳ نفر	۱,۵۲۲	۸٪	جمع	۲۰,۱۱۶	۱۰۰٪
۴ نفر	۳۵۷	۲٪			

+ : کمتر از واحد

نمودار ۷- توزیع تعداد پرونده های متوفیان بر حسب تعداد وظیفه بگیران در پایان اسفند ۱۳۹۵



نفرات وظیفه بگیر